

## Aquecimento - MAT9\_01NUM03

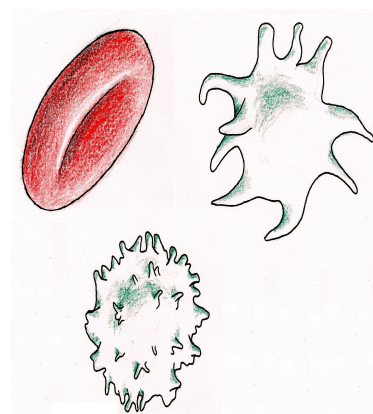
O que estamos vendo na imagem ao lado?



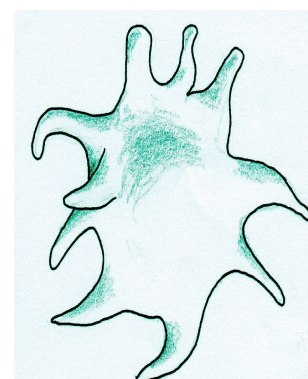
A título de curiosidade, o sangue é composto por: plasma, leucócitos, plaquetas, e hemácias.

Vamos conhecer um pouco mais de alguns deles:

Plasma é a parte líquida do sangue.



Plaquetas: **em cada gota de sangue há cerca de 200.000 a 400.000 plaquetas.** A principal função das plaquetas é a coagulação do sangue.



Hemácias: glóbulos vermelhos.  
Dá a cor vermelha ao sangue e tem uma função importante, que é a oxigenação dos tecidos.

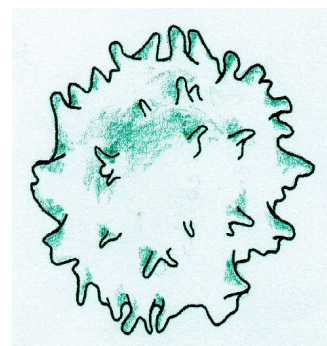
**Há cerca de 5.000.000 de hemácias por milímetro cúbico.**

**Conseguem imaginar isso?**



Leucócitos são os glóbulos brancos. A principal função é fazer a defesa do organismo.

**Há cerca de 4.000 a 10.000 leucócitos por milímetro de sangue, e quando uma pessoa está com infecção, o número pode chegar a 30.000 por milímetro.**



Quem diria que dentro de uma gota de sangue se esconde um verdadeiro mundo para nós, invisível a olho nú.

O que isso tem a ver com nossa aula?

Vamos descobrir?



Fonte:

<https://www.ihebe.com.br/o-sangue>

Instituto de hematologia e hemoterapia de Belém.