

Resolução atividade principal-MAT1_18PES09

CONFIRAM A TABELA E TERMINEM A ILUSTRAÇÃO PARA A REPORTAGEM DO JORNAL. DESENHE OS ROSTOS DOS ALUNOS QUE FIZERAM PARTE DA PESQUISA, ATENTANDO AO NÚMERO DE CADA COR DE CABELO NA TABELA. ATENÇÃO!UM CABELO PRETO JÁ FOI FEITO!

CORES DE CABELO DA TURMA DO 1º ANO	
COR DO CABELO	QUANTIDADE DE PESSOAS
LOIRO	2
CASTANHO	2
PRETO	5
RUIVO	3

CABELOS
LOIROS



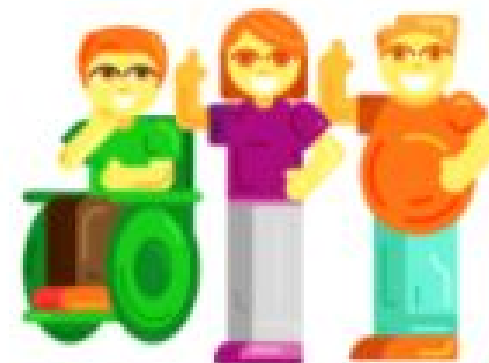
CABELOS
CASTANHOS



CABELOS PRETOS



CABELOS RUIVOS



É importante que os alunos compreendam que o que interessa na tabela e no registro gráfico de seus dados no desenho são os dados numéricos e a quantificação no registro das cores de cabelo, assim os desenhos podem ser os mais variados, porém devem conter as cores de cabelo equivalente a tabela.