

## Malária

A malária é uma doença infecciosa, causada por protozoários do gênero *Plasmodium*, transmitida pela fêmea infectada do mosquito *Anopheles*, conhecido popularmente como mosquito-prego. A cura é possível, se a doença for tratada em tempo oportuno e de forma adequada. Contudo, a malária pode evoluir para forma grave e causar o óbito. É uma doença que ocorre com frequência nos países de clima tropical e subtropical. A Amazônia é a região do Brasil onde ocorrem 98% dos casos de malária.

### Sintomas

Os sintomas são febre alta, calafrios, tremores, suor excessivo e dor de cabeça. Muitas pessoas sentem náuseas, vômitos, cansaço e falta de apetite. A malária grave caracteriza-se pelo aparecimento de um ou mais destes sintomas: moleza, alteração da consciência, dispnéia (dificuldade de respirar caracterizada por respiração rápida e curta), convulsões, hemorragias, entre outros sinais.

### Transmissão

A malária não é uma doença contagiosa. Ou seja, uma pessoa doente não é capaz de transmitir a doença diretamente a outra pessoa. É necessário o vetor picar a pessoa para realizar a transmissão. Apenas as fêmeas de mosquitos do gênero *Anopheles* são capazes de transmitir a malária.

### Prevenção

Entre as medidas de prevenção individual estão: uso de mosquiteiros, roupas que protejam pernas e braços, telas em portas e janelas e uso de repelentes.

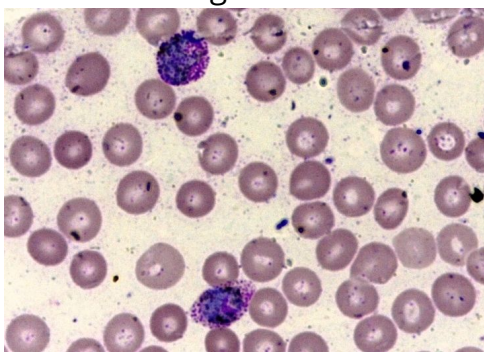
Já as medidas de prevenção coletiva contra malária são uso de inseticidas dentro de casa, uso de mosquiteiros, pequenas obras de saneamento para eliminação de criadouros do vetor, aterro, uso de substância que mata as larvas dos mosquitos e limpeza das margens dos rios e lagos.

Não existe vacina contra a malária.

Fonte:

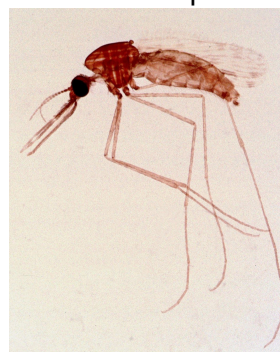
<http://portalms.saude.gov.br/saude-de-a-z/malaria>

Protozoário do gênero *Plasmodium*



Wikimedia commons

Vetor fêmea do mosquito *Anopheles*



Wikimedia commons