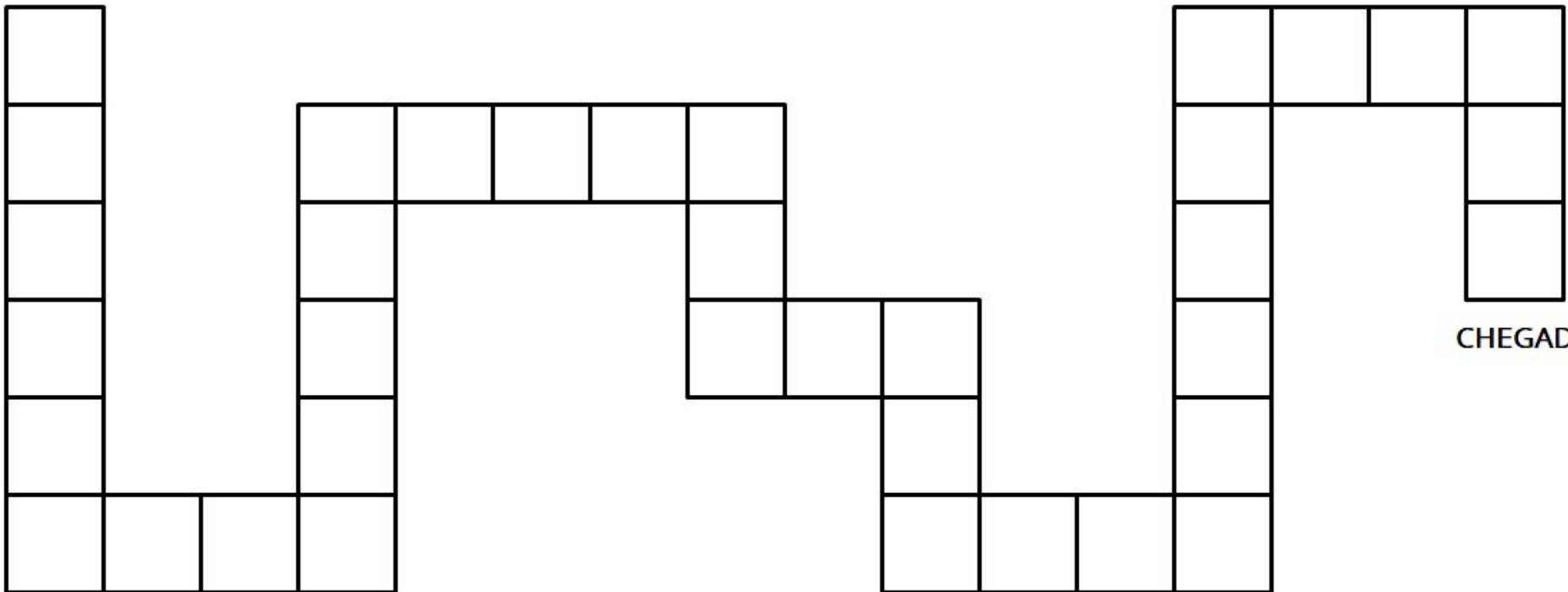


PARTIDA



CHEGADA

Recortem, completem colem as etiquetas no tabuleiro.

Você reduziu o tempo do seu banho de 15 para 5 minutos. Economizou por dia 163 litros de água.

Avance 3 casas.

Na sua casa, a água do banho é coletada e usada no vaso sanitário.

Jogue novamente.

Você desliga a torneira ao ensaboar as louças. Você faz uma economia de mais de 100 litros de água.

Avance 2 casas.

Na sua casa existem vários pontos de vazamento de água.

Fique 1 rodada sem jogar.

A torneira da cozinha da sua casa está pingando. Você gasta 46 litros de água por dia.

Volte 2 casas.

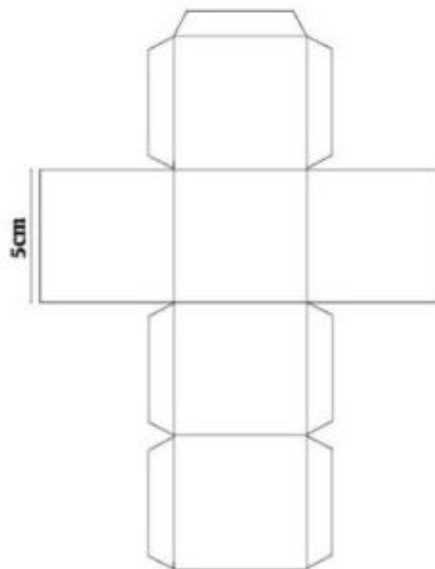
Você escova os dentes com a torneira aberta.

Volte para o início do jogo.

Na sua casa as plantas são regadas com mangueira.

Volte 3 casas.

### Dado de papel:



Esse é o dado clássico, aquele que aprendemos a fazer em nossas aulas de geometria.

Basta imprimir o modelo de acordo com o tamanho que desejar, desenhar em cada face os número ou o que preferir. Recortar e colar suas abinhas.

Recheie o dado com papel jornal amassado para ele ter mais durabilidade, também use um papel mais duro como cartão para fazer o dado.